

colonne doccia con
economizzatore d'acqua
pronte per l'installazione
brevettato

*pre-assembled shower
columns with water
economizer
patented*

possibilità di orientare la
doccia e il lavapiedi di 180°
durante il montaggio

180° rotation of the shower head
and foots washer during the
assembly

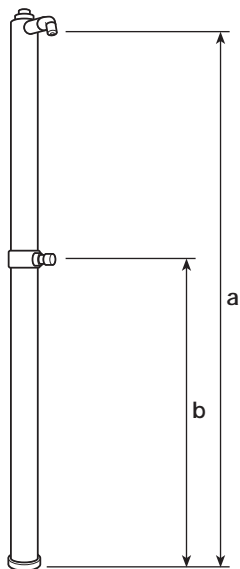
*lunghezza massima
dell'imballo cm. 110*

*maximum length of package
cm. 110*

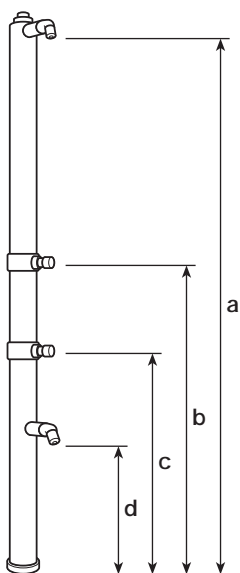
R 7401/2
1 doccia
temporizzata
a pulsante
1 lavapiedi
temporizzato
a pulsante
1 timed shower
1 timed foots washer



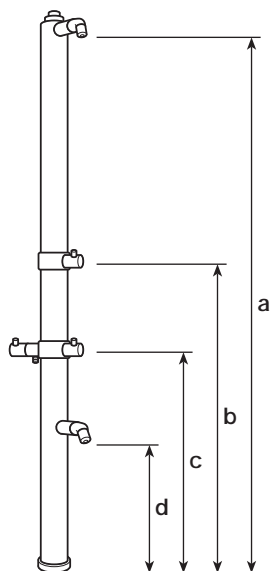
R 74019/3
1 rubinetto doccia
1 rubinetto
lavapiedi
1 rubinetto
portagomma
1 shower tap
1 foots washer tap
1 thread tap



CODICE	mm a	mm b	mm c	mm d	mm e	TESTO DI CAPITOLATO
R 7401	2015	1020				colonna doccia antivandalo Ø 60 pronta per l'installazione in acciaio inox AISI 316 L per esterno con premontato: <ul style="list-style-type: none"> ■ 1 rubinetto doccia temporizzato — tempo di apertura circa 20 sec. ■ 1 soffione doccia in ottone fuso — anticalcare con un solo foro diffusore e un consumo costante di 9 l/min. da 0,5 a 9 bar ■ 1 timed tap - opening time 20 sec. ■ 1 anti-scale shower head in fused brass with 9 l/min. flow reducer imballaggio } mm. 1080x450x180 packing
R 7401/5	2050	1055				idem con alimentazione esterna ditto with external feeding
R 74019	2015	1020				presentazione come articolo precedente <ul style="list-style-type: none"> ● rubinetto doccia con dischi ceramici ditto ● shower tap with ceramic cartridges
R 74019/5	2050	1055				idem con alimentazione esterna ditto with external feeding



R 7401/2	2015	1020	670	415		colonna doccia Ø 60 pronta per l'installazione in acciaio inox AISI 316 L per esterno con premontato: <ul style="list-style-type: none"> ■ 1 rubinetto doccia temporizzato — tempo di apertura circa 20 sec. ■ 1 soffione doccia in ottone fuso — anticalcare con un solo foro diffusore e un consumo costante di 9 l/min. da 0,5 a 9 bar ■ 1 rubinetto lavapiedi temporizzato — tempo di apertura circa 10 sec. ■ 1 soffione lavapiedi in ottone fuso — anticalcare con un solo foro diffusore e un consumo costante di 9 l/min. da 0,5 a 9 bar ■ 1 timed tap - opening time 20 sec. ■ 1 anti-scale shower head in fused brass with 9 l/min. flow reducer ■ 1 timed foots washer - opening time 10 sec. ■ 1 anti-scale foots washer shower in fused brass with 9 l/min. flow reducer imballaggio } mm. 1080x450x180 packing
R 7401/2/5	2050	1055	705	450		idem con alimentazione esterna ditto with external feeding
R 74019/2	2015	1020	670	415		presentazione come articolo precedente <ul style="list-style-type: none"> ● rubinetto doccia e rubinetto lavapiedi con dischi ceramici ditto ● shower tap and foots washer with ceramic cartridges
R 74019/2/5	2050	1055	705	450		idem con alimentazione esterna ditto with external feeding



R 74019/3	2015	1020	670	415		colonna doccia Ø 60 pronta per l'installazione in acciaio inox AISI 316 L per esterno con premontato: <ul style="list-style-type: none"> ● 1 rubinetto doccia con dischi ceramici ● 1 soffione doccia in ottone fuso — anticalcare con un solo foro diffusore e un consumo costante di 9 l/min. da 0,5 a 9 bar ● 1 rubinetto lavapiedi con dischi ceramici ● 1 soffione lavapiedi in ottone fuso — anticalcare con un solo foro diffusore e un consumo costante di 9 l/min. da 0,5 a 9 bar ● 1 rubinetto portagomma con dischi ceramici ● 1 tap with ceramic cartridges ● 1 anti-scale shower head in fused brass with 9 l/min. flow reducer ● 1 tap with ceramic cartridges ● 1 anti-scale foots washer shower in fused brass with 9 l/min. flow reducer ● 1 thread tap for hose connection with ceramic cartridges imballaggio } mm. 1080x450x180 packing
R 74019/3/5	2050	1055	705	450		idem con alimentazione esterna ditto with external feeding

miscelatore doccia
antiscottatura con
chiusura in posizione di
acqua fredda

*anti-scalding mixer with
closing in cold water
position*



■ coperchio per la
protezione invernale
cover for winter protection



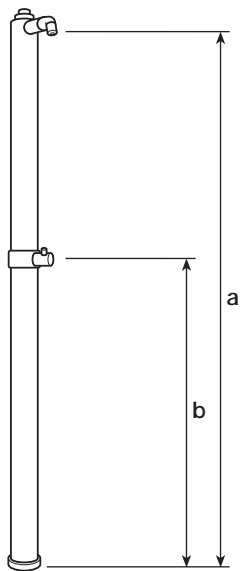
■ staffa per muratura
con alimentazione F e C
stirrup for masonry
with feeding cold and hot



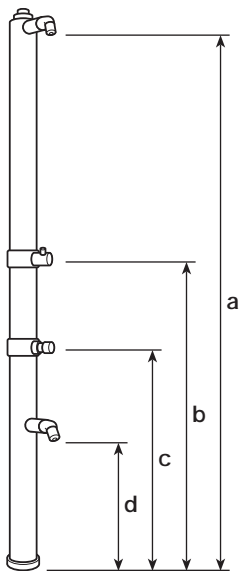
R 7313
1 miscelatore
doccia
1 mixer shower



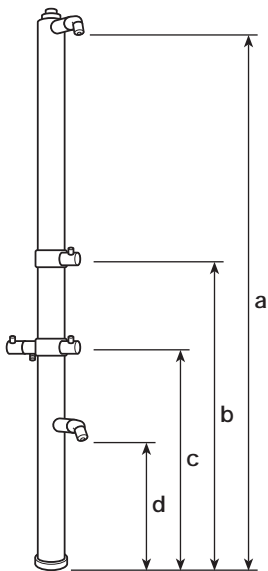
R 73139/2
1 miscelatore
doccia
1 rubinetto
lavapiedi
1 mixer shower
1 foots washer tap



CODICE	mm a	mm b	mm c	mm d	mm e	TESTO DI CAPITOLATO
R 7313	2015	1020				colonna doccia Ø 60 pronta per l'installazione in acciaio inox AISI 316 L per esterno con premontato: <ul style="list-style-type: none"> ● 1 miscelatore progressivo con dischi in ceramica — antiscottatura con chiusura in posizione di acqua fredda — limitatore di temperatura ● 1 soffione doccia in ottone fuso — anticalcare con un solo foro diffusore e un consumo costante di 9 l/min. da 0,5 a 9 bar ● 1 progressive mixer with ceramic discs – anti-scalding with closing in cold water position – temperature limiting device ● 1 anti-scale shower head in fused brass with 9 l/min. flow reducer imballaggio } mm. 1080x450x180 packing
R 7313/5	2050	1055				idem con alimentazione esterna ditto with external feeding



R 7313/2	2015	1020	670	415		colonna doccia Ø 60 pronta per l'installazione in acciaio inox AISI 316 L per esterno con premontato: <ul style="list-style-type: none"> ● 1 miscelatore progressivo con dischi in ceramica — antiscottatura con chiusura in posizione di acqua fredda — limitatore di temperatura ● 1 soffione doccia in ottone fuso — anticalcare con un solo foro diffusore e un consumo costante di 9 l/min. da 0,5 a 9 bar ■ 1 rubinetto lavapiedi temporizzato — tempo di apertura circa 10 sec. ■ 1 soffione lavapiedi in ottone fuso — anticalcare con un solo foro diffusore e un consumo costante di 9 l/min. da 0,5 a 9 bar ● 1 progressive mixer with ceramic discs – anti-scalding with closing in cold water position – temperature limiting device ● 1 anti-scale shower head in fused brass with 9 l/min. flow reducer ■ 1 timed foots washer – opening time 10 sec. ■ 1 anti-scale foots washer shower in fused brass with 9 l/min. flow reducer imballaggio } mm. 1080x450x180 packing
R 7313/2/5	2050	1055	705	450		idem con alimentazione esterna ditto with external feeding
R 73139/2	2015	1020	670	415		presentazione come articolo precedente <ul style="list-style-type: none"> ● rubinetto lavapiedi con dischi ceramici ● foots washer with ceramic cartridges
R 73139/2/5	2050	1055	705	450		idem con alimentazione esterna ditto with external feeding



R 73139/3	2015	1020	670	415		colonna doccia Ø 60 pronta per l'installazione in acciaio inox AISI 316 L per esterno con premontato: <ul style="list-style-type: none"> ● 1 miscelatore progressivo con dischi in ceramica — antiscottatura con chiusura in posizione di acqua fredda — limitatore di temperatura ● 1 soffione doccia in ottone fuso — anticalcare con un solo foro diffusore e un consumo costante di 9 l/min. da 0,5 a 9 bar ● 1 rubinetto lavapiedi con dischi ceramici ● 1 soffione lavapiedi in ottone fuso — anticalcare con un solo foro diffusore e un consumo costante di 9 l/min. da 0,5 a 9 bar ● 1 rubinetto portagomma con dischi ceramici ● 1 progressive mixer with ceramic discs – anti-scalding with closing in cold water position – temperature limiting device ● 1 anti-scale shower head in fused brass with 9 l/min. flow reducer ● 1 tap with ceramic cartridges ● 1 anti-scale foots washer shower in fused brass with 9 l/min. flow reducer ● 1 thread tap for hose connection with ceramic cartridges imballaggio } mm. 1080x450x180 packing
R 73139/3/5	2050	1055	705	450		idem con alimentazione esterna ditto with external feeding

miscelatore doccia
con bilanciatore
di flusso

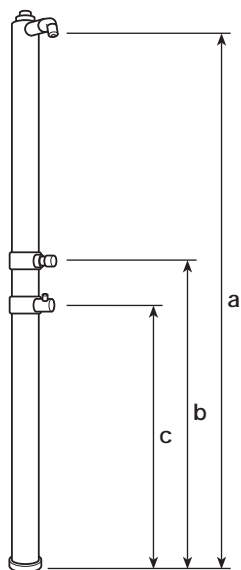
*shower mixer
with flow automatic
balancer*



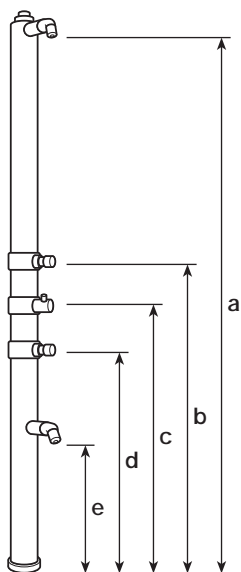
■ alimentazione esterna
con piastra di fissaggio
*external feeding
with fixing plate*

R 7411
1 miscelatore doccia
1 rubinetto temporizzato
a pulsante
*1 shower mixer
1 timed tap*

R 7411/2
1 miscelatore doccia
1 rubinetto temporizzato a pulsante
1 lavapiedi temporizzato a pulsante
*1 shower mixer
1 timed tap
1 timed foots washer*



CODICE	mm a	mm b	mm c	mm d	mm e	TESTO DI CAPITOLATO
R 7411	2015	1020	845			<p>colonna doccia Ø 60 pronta per l'installazione in acciaio inox AISI 316 L per esterno con premontato:</p> <ul style="list-style-type: none"> ■ 1 miscelatore doccia con bilanciatore di flusso e valvole di non ritorno ■ 1 rubinetto doccia temporizzato — tempo di apertura circa 20 sec. ■ 1 soffione doccia in ottone fuso — anticalcare con un solo foro diffusore e un consumo costante di 9 l/min. da 0,5 a 9 bar <p>in dotazione 2 valvole di non ritorno con filtro inox</p> <ul style="list-style-type: none"> ■ 1 shower mixer with flow automatic balancer ■ 1 timed tap – opening time 20 sec. ■ 1 anti-scale shower head in fused brass with 9 l/min. flow reducer <p> imballaggio } mm. 1080x450x180 packing </p>
R 7411/5	2050	1055	880			idem con alimentazione esterna ditto with external feeding



R 7411/2	2015	1020	845	670	415	<p>colonna doccia Ø 60 pronta per l'installazione in acciaio inox AISI 316 L per esterno con premontato:</p> <ul style="list-style-type: none"> ■ 1 miscelatore doccia con bilanciatore di flusso e valvole di non ritorno ■ 1 rubinetto doccia temporizzato — tempo di apertura circa 20 sec. ■ 1 soffione doccia in ottone fuso — anticalcare con un solo foro diffusore e un consumo costante di 9 l/min. da 0,5 a 9 bar ■ 1 rubinetto lavapiedi temporizzato — tempo di apertura circa 10 sec. ■ 1 soffione lavapiedi in ottone fuso — anticalcare con un solo foro diffusore e un consumo costante di 9 l/min. da 0,5 a 9 bar <p>in dotazione 2 valvole di non ritorno con filtro inox</p> <ul style="list-style-type: none"> ■ 1 shower mixer with flow automatic balancer ■ 1 timed tap – opening time 20 sec. ■ 1 anti-scale shower head in fused brass with 9 l/min. flow reducer ■ 1 timed foots washer – opening time 10 sec. ■ 1 anti-scale foots washer shower in fused brass with 9 l/min. flow reducer <p> imballaggio } mm. 1080x450x180 packing </p>
R 7411/2/5	2050	1055	880	705	450	idem con alimentazione esterna ditto with external feeding

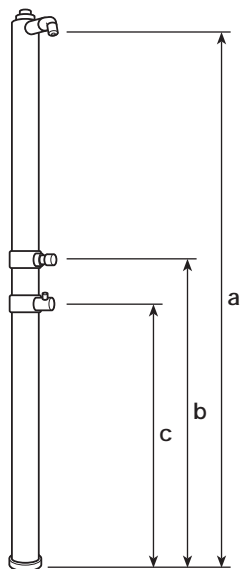
miscelatore doccia
termostatico

*thermostatic shower
mixer*

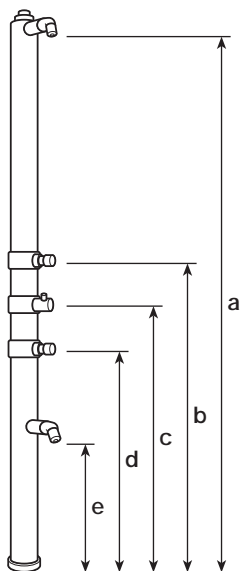


R 74219/2

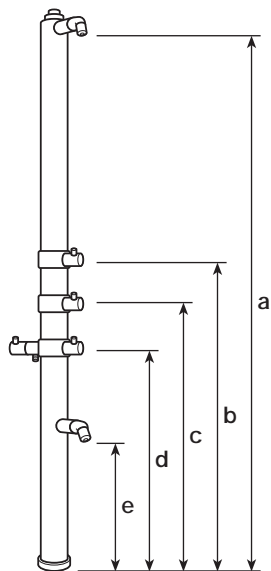
1 miscelatore doccia termostatico
1 rubinetto doccia
1 rubinetto lavapiedi
1 *thermostatic shower mixer*
1 *shower tap*
1 *foots washer tap*



CODICE	mm a	mm b	mm c	mm d	mm e	TESTO DI CAPITOLATO
R 7421	2015	1020	845			<p>colonna doccia Ø 90 pronta per l'installazione in acciaio inox AISI 316 L per esterno con premontato:</p> <ul style="list-style-type: none"> ■ 1 miscelatore doccia termostatico con blocco dell'erogazione per la mancanza accidentale di acqua fredda e limitatore di massima temperatura ■ 1 rubinetto doccia temporizzato — tempo di apertura circa 20 sec. ■ 1 soffione doccia in ottone fuso — anticalcare con un solo foro diffusore e un consumo costante di 9 l/min. da 0,5 a 9 bar ■ 1 <i>thermostatic shower mixer also for solar panel use anti-scalding device with stop water supply</i> ■ 1 <i>timed tap – opening time 20 sec.</i> ■ 1 <i>anti-scale shower head in fused brass with 9 l/min. flow reducer</i> <p>imballaggio — <i>packing</i> } mm. 1080x450x180</p>
R 74219	2015	1020	845			<p>presentazione come articolo precedente</p> <ul style="list-style-type: none"> ● rubinetto doccia con dischi ceramici ● <i>ditto – shower tap with ceramic cartridges</i>



R 7421/2	2015	1020	845	670	415	<p>colonna doccia Ø 90 pronta per l'installazione in acciaio inox AISI 316 L per esterno con premontato:</p> <ul style="list-style-type: none"> ■ 1 miscelatore doccia termostatico con blocco dell'erogazione per la mancanza accidentale di acqua fredda e limitatore di massima temperatura ■ 1 rubinetto doccia temporizzato — tempo di apertura circa 20 sec. ■ 1 soffione doccia in ottone fuso — anticalcare con un solo foro diffusore e un consumo costante di 9 l/min. da 0,5 a 9 bar ■ 1 rubinetto lavapiedi temporizzato — tempo di apertura circa 10 sec. ■ 1 soffione lavapiedi in ottone fuso — anticalcare con un solo foro diffusore e un consumo costante di 9 l/min. da 0,5 a 9 bar ■ 1 <i>thermostatic shower mixer also for solar panel use anti-scalding device with stop water supply</i> ■ 1 <i>timed tap – opening time 20 sec.</i> ■ 1 <i>anti-scale shower head in fused brass with 9 l/min. flow reducer</i> ■ 1 <i>timed foots washer – opening time 10 sec.</i> ■ 1 <i>anti-scale foots washer shower in fused brass with 9 l/min. flow reducer</i> <p>imballaggio — <i>packing</i> } mm. 1080x450x180</p>
R 74219/2	2015	1020	845	670	415	<p>presentazione come articolo precedente</p> <ul style="list-style-type: none"> ● rubinetto doccia e rubinetto lavapiedi con dischi ceramici ● <i>ditto – shower tap and foots washer with ceramic cartridges</i>



R 74219/3	2015	1020	845	670	415	<p>colonna doccia Ø 90 pronta per l'installazione in acciaio inox AISI 316 L per esterno con premontato:</p> <ul style="list-style-type: none"> ● 1 miscelatore doccia termostatico con blocco dell'erogazione per la mancanza accidentale di acqua fredda e limitatore di massima temperatura ● 1 rubinetto doccia con dischi ceramici ● 1 soffione doccia in ottone fuso — anticalcare con un solo foro diffusore e un consumo costante di 9 l/min. da 0,5 a 9 bar ● 1 rubinetto lavapiedi con dischi ceramici ● 1 soffione lavapiedi in ottone fuso — anticalcare con un solo foro diffusore e un consumo costante di 9 l/min. da 0,5 a 9 bar ● 1 rubinetto portagomma con dischi ceramici ● 1 <i>progressive mixer with ceramic discs – anti-scalding with opening in cold water position – temperature limiting device</i> ● 1 <i>tap with ceramic cartridges</i> ● 1 <i>anti-scale shower head in fused brass with 9 l/min. flow reducer</i> ● 1 <i>foot washer tap with ceramic cartridges</i> ● 1 <i>anti-scale foots washer shower in fused brass with 9 l/min. flow reducer</i> ● 1 <i>thread tap for hose connection with ceramic cartridges</i> <p>imballaggio — <i>packing</i> } mm. 1080x450x180</p>
-----------	------	------	-----	-----	-----	--

rubinetti temporizzati
antivandalo
con cartuccia
antibloccaggio (V) (P)
brevettato

*vandal-proof timed taps
with antilock cartridge (V) (P)
patented*

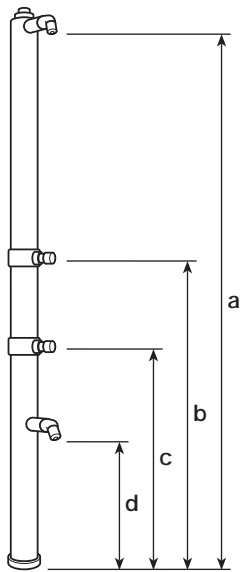
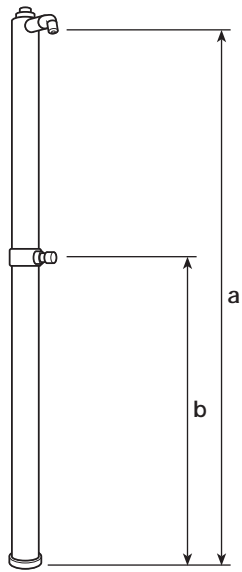


l'erogazione si arresta se la maniglia
è volontariamente bloccata
*water supply stops if the handle is locked
voluntarily*

1 doccia temporizzata antivandalo a pulsante
1 lavapiedi temporizzato antivandalo a pulsante

*1 timed antilock tap
1 timed antilock foots washer*

107401/2VP



CODICE	mm a	mm b	mm c	mm d	mm e	TESTO DI CAPITOLATO
107401VP	2015	1020				<p>colonna doccia antivandalo Ø 60 pronta per l'installazione in acciaio inox AISI 316 L per esterno con premontato:</p> <ul style="list-style-type: none"> ■ 1 rubinetto doccia temporizzato antivandalo (V) (P) con arresto immediato dell'erogazione se la maniglia volontariamente bloccata — tempo di apertura circa 20 sec. ■ 1 soffione doccia antivandalo in ottone fuso e anticalcare con un solo foro diffusore — consumo costante di 9 l/min. da 0,5 a 9 bar ■ 1 timed antilock tap – instant closing of water if the handle is locked voluntarily – opening time 20 sec. ■ 1 vandal-proof and anti-scale shower head in fused brass with 9 l/min. flow reducer <p> imballaggio } mm. 1080x450x180 packing } </p>
107401/5VP	2050	1055				idem con alimentazione esterna ditto with external feeding
107401/2VP	2015	1020	670	415		<p>colonna doccia antivandalo Ø 60 pronta per l'installazione in acciaio inox AISI 316 L per esterno con premontato:</p> <ul style="list-style-type: none"> ■ 1 rubinetto doccia temporizzato antivandalo (V) (P) con arresto immediato dell'erogazione se la maniglia volontariamente bloccata — tempo di apertura circa 20 sec. ■ 1 soffione doccia antivandalo in ottone fuso e anticalcare con un solo foro diffusore — consumo costante di 9 l/min. da 0,5 a 9 bar ■ 1 rubinetto lavapiedi temporizzato antivandalo (V) (P) con arresto immediato dell'erogazione se la maniglia volontariamente bloccata — tempo di apertura circa 10 sec. ■ 1 soffione lavapiedi antivandalo in ottone fuso e anticalcare con un solo foro diffusore — consumo costante di 9 l/min. da 0,5 a 9 bar ■ 1 timed antilock tap – opening time 20 sec. ■ 1 vandal-proof and anti-scale shower head in fused brass with 9 l/min. flow reducer ■ 1 timed antilock foots washer – opening time 10 sec. ■ 1 vandal-proof and anti-scale foots washer shower in fused brass with 9 l/min. flow reducer <p> imballaggio } mm. 1080x450x180 packing } </p>
107401/2/5VP	2050	1055	705	450		idem con alimentazione esterna ditto with external feeding





miscelatore doccia
con bilanciatore di flusso
rubinetti temporizzati
antivandalo (V) (P)

*shower mixer with
flow automatic balancer*

*vandal-proof
timed taps (V) (P)*

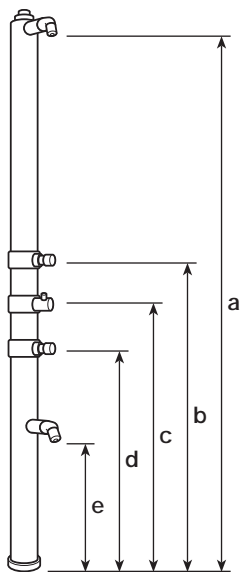
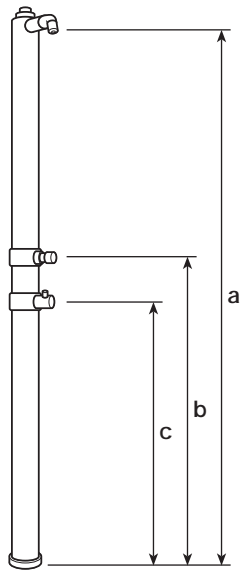
107411/2VP

1 miscelatore doccia con bilanciatore di flusso
1 rubinetto temporizzato antivandalo a pulsante
1 lavapiedi temporizzato antivandalo a pulsante

1 shower mixer with flow automatic balancer

1 vandal-proof timed tap

1 vandal-proof timed foots washer



CODICE	mm a	mm b	mm c	mm d	mm e	TESTO DI CAPITOLATO
107411/VP	2015	1020	845			<p>colonna doccia antivandalo Ø 60 pronta per l'installazione in acciaio inox AISI 316 L per esterno con premontato:</p> <ul style="list-style-type: none"> ■ 1 miscelatore doccia con bilanciatore di flusso ■ 1 rubinetto doccia temporizzato antivandalo (V) (P) con arresto immediato dell'erogazione se la maniglia volontariamente bloccata — tempo di apertura circa 20 sec. ■ 1 soffione doccia antivandalo in ottone fuso e anticalcare con un solo foro diffusore — consumo costante di 9 l/min. da 0,5 a 9 bar <p> <ul style="list-style-type: none"> ■ 1 shower mixer with flow automatic balancer ■ 1 timed antilock tap – instant closing of water if the handle is locked voluntarily – opening time 20 sec. ■ 1 vandal-proof and anti-scale shower head in fused brass with 9 l/min. flow reducer </p> <p> imballaggio } mm. 1080x450x180 packing } </p>
107411/5VP	2050	1055	880			<p>idem con alimentazione esterna ditto with external feeding</p>
107411/2VP	2015	1020	845	670	415	<p>colonna doccia antivandalo Ø 60 pronta per l'installazione in acciaio inox AISI 316 L per esterno con premontato:</p> <ul style="list-style-type: none"> ■ 1 miscelatore doccia con bilanciatore di flusso ■ 1 rubinetto doccia temporizzato antivandalo (V) (P) con arresto immediato dell'erogazione se la maniglia volontariamente bloccata — tempo di apertura circa 20 sec. ■ 1 soffione doccia antivandalo in ottone fuso e anticalcare con un solo foro diffusore — consumo costante di 9 l/min. da 0,5 a 9 bar ■ 1 rubinetto lavapiedi temporizzato antivandalo (V) (P) con arresto immediato dell'erogazione se la maniglia volontariamente bloccata — tempo di apertura circa 10 sec. ■ 1 soffione lavapiedi antivandalo in ottone fuso e anticalcare con un solo foro diffusore — consumo costante di 9 l/min. da 0,5 a 9 bar <p> <ul style="list-style-type: none"> ■ 1 shower mixer with flow automatic balancer ■ 1 timed antilock tap – opening time 20 sec. ■ 1 vandal-proof and anti-scale shower head in fused brass with 9 l/min. flow reducer ■ 1 timed antilock foots washer – opening time 10 sec. ■ 1 vandal-proof and anti-scale foots washer shower in fused brass with 9 l/min. flow reducer </p> <p> imballaggio } mm. 1080x450x180 packing } </p>
107411/2/5VP	2050	1055	880	705	450	<p>idem con alimentazione esterna ditto with external feeding</p>

colonne con doccetta
colonne lavapiedi
con economizzatore d'acqua

*columns with small shower
foots washer columns
with water economizer*



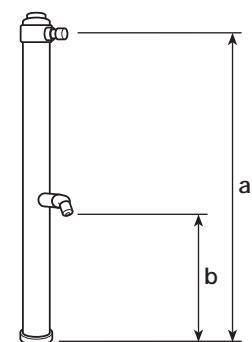
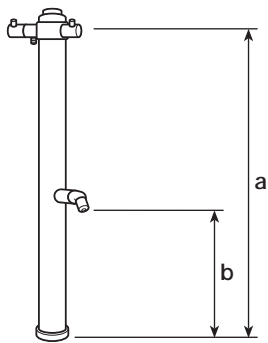
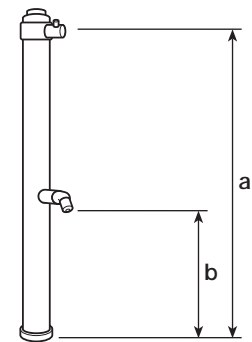
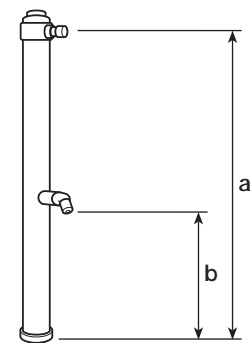
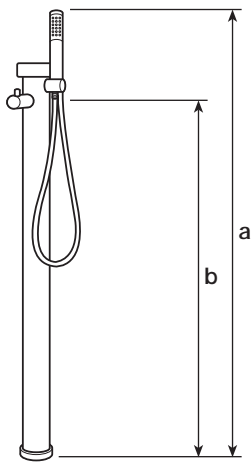
R 0789
1 rubinetto
1 flessibile con doccetta anticalcare
1 portasapone in DERLIN
1 tap
1 anti-scale small shower
1 DERLIN soap dish



R 0799/3
1 rubinetto lavapiedi
1 rubinetto portagomma
1 foots washer tap
1 thread tap for hose connection



R 079
1 lavapiedi temporizzato
a pulsante
1 timed foots washer



CODICE	mm a	mm b	TESTO DI CAPITOLATO
R 078	1300	1020	colonna Ø 60 pronta per l'installazione in acciaio inox AISI 316 L per esterno con premontato: <ul style="list-style-type: none"> ■ 1 rubinetto temporizzato — tempo di apertura circa 20 sec. ■ 1 doccetta anticalcare completa di flessibile in ottone ■ 1 portasapone in DERLIN <ul style="list-style-type: none"> ■ 1 temporized tap – opening time 20 sec. ■ 1 anti-scale small shower ■ 1 DERLIN soap dish imballaggio } mm. 820x310x150 packing
R 078/5	1335	1055	idem con alimentazione esterna <i>ditto with external feeding</i>
R 0789	1300	1020	presentazione come articolo precedente <ul style="list-style-type: none"> ● rubinetto con dischi ceramici <i>ditto</i> <ul style="list-style-type: none"> ● tap with ceramic cartridges
R 0789/5	1335	1055	idem con alimentazione esterna <i>ditto with external feeding</i>
R 079	670	415	colonna lavapiedi Ø 60 pronta per l'installazione in acciaio inox AISI 316 L per esterno con premontato: <ul style="list-style-type: none"> ■ 1 rubinetto lavapiedi temporizzato — tempo di apertura circa 10 sec. ■ 1 soffione lavapiedi in ottone fuso — anticalcare con un solo foro diffusore e un consumo costante di 9 l/min. da 0,5 a 9 bar ■ 1 speciale coperchio in DERLIN <ul style="list-style-type: none"> ■ 1 timed foots washer – opening time 10 sec. ■ 1 anti-scale foots washer shower head in fused brass with 9 l/min. flow reducer ■ 1 special DERLIN cover imballaggio } mm. 820x310x150 packing
R 079/5	705	450	idem con alimentazione esterna <i>ditto with external feeding</i>
R 0799	670	415	presentazione come articolo precedente <ul style="list-style-type: none"> ● rubinetto lavapiedi con dischi ceramici <i>ditto</i> <ul style="list-style-type: none"> ● foots washer with ceramic cartridges
R 0799/5	705	450	idem con alimentazione esterna <i>ditto with external feeding</i>
R 0799/3	670	415	presentazione come articolo precedente con premontato: <ul style="list-style-type: none"> ● 1 rubinetto portagomma con dischi ceramici ● 1 rubinetto lavapiedi con dischi ceramici <i>ditto</i> <ul style="list-style-type: none"> ● 1 thread tap for hose connection with ceramic cartridges ● 1 foots washer with ceramic cartridges
R 0799/3/5	705	450	idem con alimentazione esterna <i>ditto with external feeding</i>
10079VP	670	415	colonna lavapiedi antivandalo Ø 60 pronta per l'installazione in acciaio inox AISI 316 L per esterno con premontato: <ul style="list-style-type: none"> ■ 1 rubinetto lavapiedi temporizzato antivandalo (V) (P) con arresto immediato dell'erogazione se la maniglia volontariamente bloccata — tempo di apertura circa 10 sec. ■ 1 soffione lavapiedi antivandalo in ottone fuso e anticalcare con un solo foro diffusore — consumo costante di 9 l/min. da 0,5 a 9 bar ■ 1 speciale coperchio in DERLIN <ul style="list-style-type: none"> ■ 1 timed antilock foots washer – opening time 10 sec. ■ 1 vandal-proof and anti-scale foots washer shower in fused brass with 9 l/min. flow reducer ■ 1 special DERLIN cover imballaggio } mm. 820x310x150 packing
10079/5VP	705	450	idem con alimentazione esterna <i>ditto with external feeding</i>



colonne antivandalo
fino a 4 docce
pronte per l'installazione
brevettato

***pre-assembled vandal-proof
columns till 4 showers
patented***



rubinetti temporizzati con cartuccia
antibloccaggio (V) (P)
arresto immediato dell'erogazione se la
maniglia è volontariamente bloccata
***timed taps with antilock cartridge (V) (P)
instant closing of water if the handle is locked voluntarily***

lunghezza massima dell'imballo cm. 110
maximum lenght of package cm. 110

10742/2VP

2 docce temporizzate e 2 lavapiedi temporizzati
2 temporized shower heads out 2 temporized foots washers

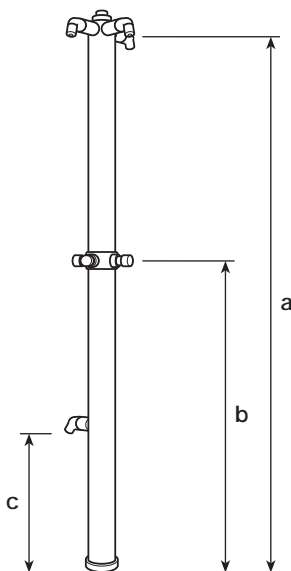
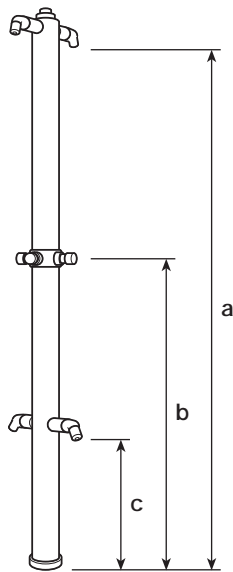
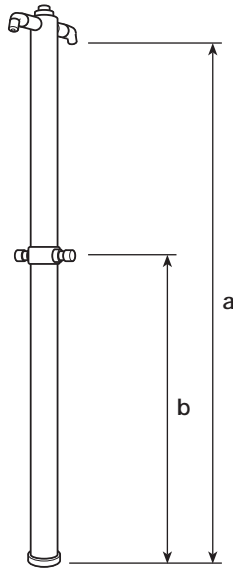


soffioni doccia antivandalo
in ottone fuso
con un solo foro diffusore
anticalcare
e con economizzatore d'acqua

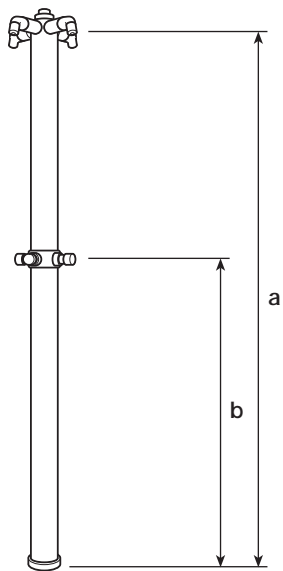
***vandal-proof shower head
in fused brass
with only one anti-scale hole
and economizer***

10744VP
4 docce temporizzate
4 temporized showers heads

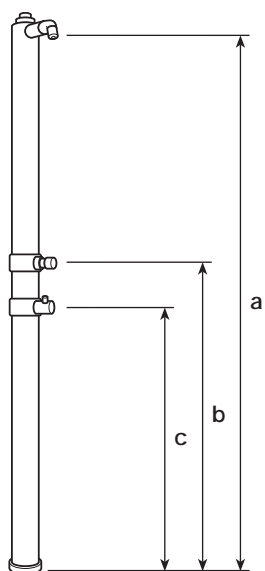




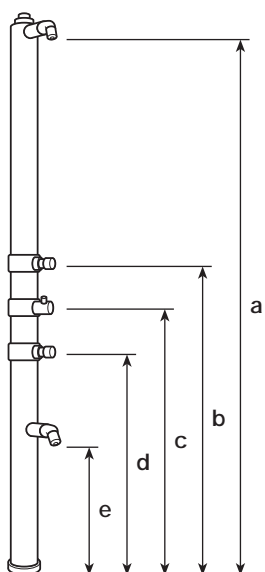
CODICE	mm a	mm b	mm c	TESTO DI CAPITOLATO
10742VP	2015	1020		<p>colonna doccia antivandalo Ø 90 pronta per l'installazione in acciaio inox AISI 316 L per esterno con premontato:</p> <ul style="list-style-type: none"> ■ 2 rubinetti doccia temporizzati antivandalo (V) (P) con arresto immediato dell'erogazione se la maniglia volontariamente bloccata — tempo di apertura circa 20 sec. ■ 2 soffioni doccia antivandalo in ottone fuso e anticalcare con un solo foro diffusore — consumo costante 9 l/min. da 0,5 a 9 bar ■ 2 timed antilock taps – instant closing of water if the handle is locked voluntarily – opening time 20 sec. ■ 2 vandal-proof and anti-scale shower head in fused brass with 9 l/min. flow reducer <p>imballaggio } mm. 1080x450x180 packing }</p>
10742/3VP	2015	1020		<p>presentazione come articolo precedente</p> <ul style="list-style-type: none"> ■ 3 rubinetti doccia temporizzati antivandalo ■ 3 soffioni doccia antivandalo <p>ditto</p> <ul style="list-style-type: none"> ■ 3 timed antilock taps ■ 3 vandal-proof and anti-scale shower head
10742/2VP	2015	1020	415	<p>colonna doccia antivandalo Ø 90 pronta per l'installazione in acciaio inox AISI 316 L per esterno con premontato:</p> <ul style="list-style-type: none"> ■ 2 rubinetti doccia temporizzati antivandalo (V) (P) con arresto immediato dell'erogazione se la maniglia volontariamente bloccata — tempo di apertura circa 20 sec. ■ 2 soffioni doccia antivandalo in ottone fuso e anticalcare con un solo foro diffusore — consumo costante 9 l/min. da 0,5 a 9 bar ■ 2 rubinetti lavapiedi temporizzati antivandalo (V) (P) con arresto immediato dell'erogazione se la maniglia volontariamente bloccata — tempo di apertura circa 10 sec. ■ 2 soffioni lavapiedi antivandalo in ottone fuso e anticalcare con un solo foro diffusore — consumo costante 9 l/min. da 0,5 a 9 bar ■ 2 timed antilock taps – opening time 20 sec. ■ 2 vandal-proof and anti-scale shower head in fused brass with 9 l/min. flow reducer ■ 2 timed antilock foots washer – opening time 10 sec. ■ 2 vandal-proof and anti-scale foots washer shower in fused brass with 9 l/min. flow reducer <p>imballaggio } mm. 1080x450x180 packing }</p>
10743/1VP	2015	1020	415	<p>colonna doccia antivandalo Ø 90 pronta per l'installazione in acciaio inox AISI 316 L per esterno con premontato:</p> <ul style="list-style-type: none"> ■ 3 rubinetti doccia temporizzati antivandalo (V) (P) con arresto immediato dell'erogazione se la maniglia volontariamente bloccata — tempo di apertura circa 20 sec. ■ 3 soffioni doccia antivandalo in ottone fuso e anticalcare con un solo foro diffusore — consumo costante 9 l/min. da 0,5 a 9 bar ■ 1 rubinetto lavapiedi temporizzato antivandalo (V) (P) con arresto immediato dell'erogazione se la maniglia volontariamente bloccata — tempo di apertura circa 10 sec. ■ 1 soffione lavapiedi antivandalo in ottone fuso e anticalcare con un solo foro diffusore — consumo costante 9 l/min. da 0,5 a 9 bar ■ 3 timed antilock taps – opening time 20 sec. ■ 3 vandal-proof and anti-scale shower head in fused brass with 9 l/min. flow reducer ■ 1 timed antilock foots washer – opening time 10 sec. ■ 1 vandal-proof and anti-scale foots washer shower in fused brass with 9 l/min. flow reducer <p>imballaggio } mm. 1080x450x180 packing }</p>



CODICE	mm a	mm b	mm c	mm d	mm e	TESTO DI CAPITOLATO
10744VP	2015	1020				<p>colonna doccia antivandalo Ø 90 pronta per l'installazione in acciaio inox AISI 316 L per esterno con premontato:</p> <ul style="list-style-type: none"> ■ 4 rubinetti doccia temporizzati antivandalo (V) (P) con arresto immediato dell'erogazione se la maniglia volontariamente bloccata — tempo di apertura circa 20 sec. ■ 4 soffioni doccia antivandalo in ottone fuso e anticalcare con un solo foro diffusore — consumo costante 9 l/min. da 0,5 a 9 bar <p>■ 4 timed antilock taps – opening time 20 sec.</p> <p>■ 4 vandal-proof and anti-scale shower head in fused brass with 9 l/min. flow reducer</p> <p>imballaggio } mm. 1080x450x180 packing }</p>



107421VP	2015	1020	845			<p>colonna doccia antivandalo Ø 90 pronta per l'installazione in acciaio inox AISI 316 L per esterno con premontato:</p> <ul style="list-style-type: none"> ■ 1 miscelatore doccia termostatico con blocco dell'erogazione per la mancanza accidentale di acqua fredda e limitatore di massima temperatura ■ 1 rubinetto doccia temporizzato antivandalo (V) (P) con arresto immediato dell'erogazione se la maniglia volontariamente bloccata — tempo di apertura circa 20 sec. ■ 1 soffione doccia antivandalo in ottone fuso e anticalcare con un solo foro diffusore — consumo costante di 9 l/min. da 0,5 a 9 bar <p>■ 1 thermostatic shower mixer also for solar panel use anti-scalding device with stop water supply</p> <p>■ 1 timed antilock tap – instant closing of water if the handle is locked voluntarily – opening time 20 sec.</p> <p>■ 1 vandal-proof and anti-scale shower head in fused brass with 9 l/min. flow reducer</p> <p>imballaggio } mm. 1080x450x180 packing }</p>
----------	------	------	-----	--	--	--



107421/2VP	2015	1020	845	670	415	<p>colonna doccia antivandalo Ø 90 pronta per l'installazione in acciaio inox AISI 316 L per esterno con premontato:</p> <ul style="list-style-type: none"> ■ 1 miscelatore doccia termostatico con blocco dell'erogazione per la mancanza accidentale di acqua fredda e limitatore di massima temperatura ■ 1 rubinetto doccia temporizzato antivandalo (V) (P) con arresto immediato dell'erogazione se la maniglia volontariamente bloccata — tempo di apertura circa 20 sec. ■ 1 soffione doccia antivandalo in ottone fuso e anticalcare con un solo foro diffusore — consumo costante di 9 l/min. da 0,5 a 9 bar ■ 1 rubinetto lavapiedi temporizzato antivandalo (V) (P) con arresto immediato dell'erogazione se la maniglia volontariamente bloccata — tempo di apertura circa 10 sec. ■ 1 soffione lavapiedi antivandalo in ottone fuso e anticalcare con un solo foro diffusore — consumo costante di 9 l/min. da 0,5 a 9 bar <p>■ 1 thermostatic shower mixer also for solar panel use anti-scalding device with stop water supply</p> <p>■ 1 timed antilock tap – opening time 20 sec.</p> <p>■ 1 vandal-proof and anti-scale shower head in fused brass with 9 l/min. flow reducer</p> <p>■ 1 timed antilock foots washer – opening time 10 sec.</p> <p>■ 1 vandal-proof and anti-scale foots washer shower in fused brass with 9 l/min. flow reducer</p> <p>imballaggio } mm. 1080x450x180 packing }</p>
------------	------	------	-----	-----	-----	--

soffioni lavapiedi antivandalo
in ottone fuso
con un solo foro diffusore anticalcare
e con economizzatore d'acqua

***vandal-proof foots washer
in fused brass
with only one anti-scale hole
and economizer***

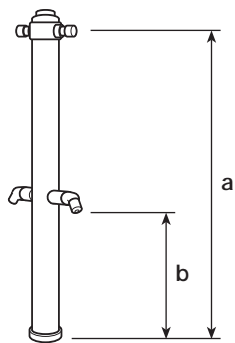
i lavapiedi sono completi
di speciale coperchio
in DERLIN

che non si scalda
con l'esposizione al sole

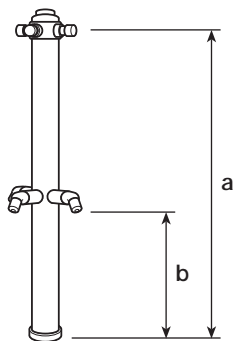
*special DERLIN foots washer cover
that do not warms up
with exposure to the sun*



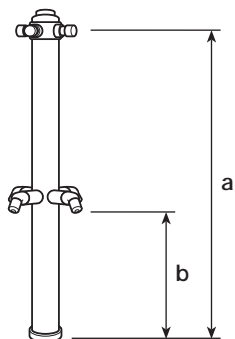
1077VP
4 lavapiedi temporizzati
4 temporized foots washers



CODICE	mm a	mm b	mm c	TESTO DI CAPITOLATO
1076VP	1020	415		<p>colonna lavapiedi antivandalo Ø 90 pronta per l'installazione in acciaio inox AISI 316 L per esterno con premontato:</p> <ul style="list-style-type: none"> ■ 2 rubinetti lavapiedi temporizzati antivandalo (V) (P) con arresto immediato dell'erogazione se la maniglia volontariamente bloccata — tempo di apertura circa 10 sec. ■ 2 soffioni lavapiedi antivandalo in ottone fuso e anticalcare con un solo foro diffusore — consumo costante 9 l/min. da 0,5 a 9 bar ■ 1 speciale coperchio in DERLIN <p>■ 2 timed antilock foots washer – opening time 10 sec. ■ 2 vandal-proof and anti-scale foots washer shower in fused brass with 9 l/min. flow reducer</p> <p>■ 1 special DERLIN cover</p> <p>imballaggio } mm. 1080x450x180 packing }</p>



1077/3VP	1020	415		<p>colonna lavapiedi antivandalo Ø 90 pronta per l'installazione in acciaio inox AISI 316 L per esterno con premontato:</p> <ul style="list-style-type: none"> ■ 3 rubinetti lavapiedi temporizzati antivandalo (V) (P) con arresto immediato dell'erogazione se la maniglia volontariamente bloccata — tempo di apertura circa 10 sec. ■ 3 soffioni lavapiedi antivandalo in ottone fuso e anticalcare con un solo foro diffusore — consumo costante 9 l/min. da 0,5 a 9 bar ■ 1 speciale coperchio in DERLIN <p>■ 3 timed antilock foots washer – opening time 10 sec. ■ 3 vandal-proof and anti-scale foots washer shower in fused brass with 9 l/min. flow reducer</p> <p>■ 1 special DERLIN cover</p> <p>imballaggio } mm. 1080x450x180 packing }</p>
----------	------	-----	--	---



1077VP	1020	415		<p>colonna lavapiedi antivandalo Ø 90 pronta per l'installazione in acciaio inox AISI 316 L per esterno con premontato:</p> <ul style="list-style-type: none"> ■ 4 rubinetti lavapiedi temporizzati antivandalo (V) (P) con arresto immediato dell'erogazione se la maniglia volontariamente bloccata — tempo di apertura circa 10 sec. ■ 4 soffioni lavapiedi antivandalo in ottone fuso e anticalcare con un solo foro diffusore — consumo costante 9 l/min. da 0,5 a 9 bar ■ 1 speciale coperchio in DERLIN <p>■ 4 timed antilock foots washer – opening time 10 sec. ■ 4 vandal-proof and anti-scale foots washer shower in fused brass with 9 l/min. flow reducer</p> <p>■ 1 special DERLIN cover</p> <p>imballaggio } mm. 1080x450x180 packing }</p>
--------	------	-----	--	---