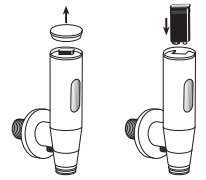


orinatoio elettronico 9V

*urinal infrared control
with 9V battery*



batteria facile da sostituire
senza controllare la polarità
battery very easy to replace
without check polarity

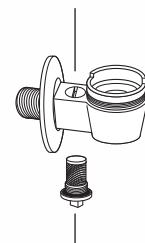
E2030
orinatoio esterno
external single urinal



3 funzioni:
3 functions:

■ regolatore di portata
adjusting flow rate

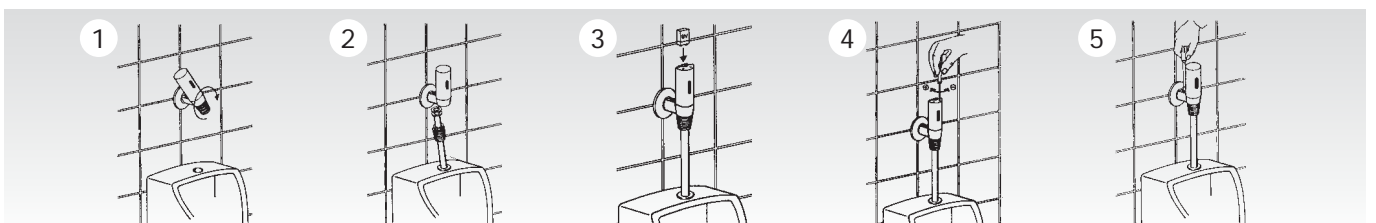
■ rubinetto di chiusura
closing tap



■ filtro inox estraibile
stainless steel filter

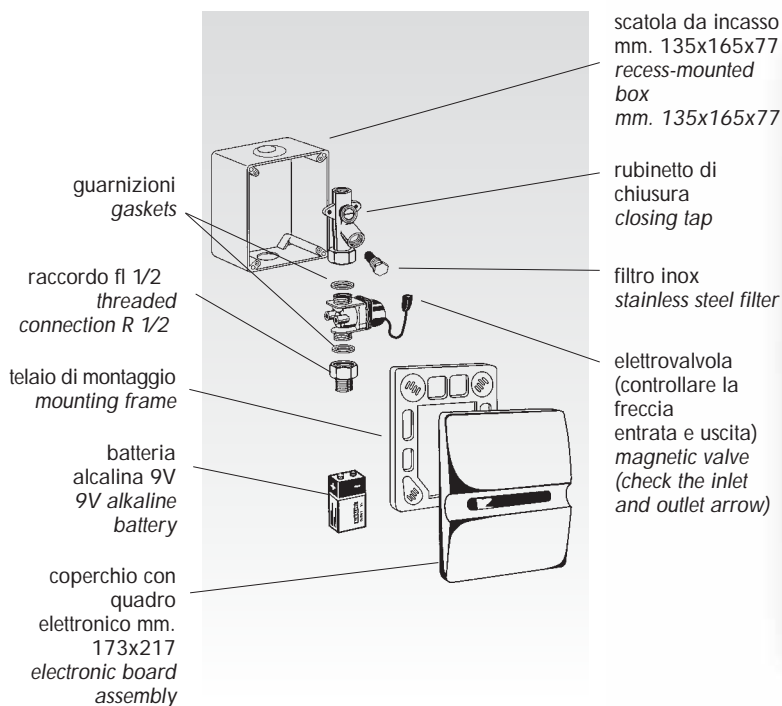
- l'apparecchio inizia il ciclo di funzionamento solo se riflette una immagine per 10 sec.
the tap start to work only if there is a reflected image for about 10 sec.
- l'erogazione avviene dopo l'utilizzo per un periodo regolabile da 1 a 10 sec.
the water supplying happen after the using for an adjusting time from 1 to 10 sec.
- per igienizzare il vaso, dopo 24 ore di non utilizzo, avviene automaticamente una erogazione
for the w.c. hygiene, there is automatically a water flushing when not used for 24 hours

facile e veloce da installare anche negli impianti già esistenti
easy and quick to install also in existing systems

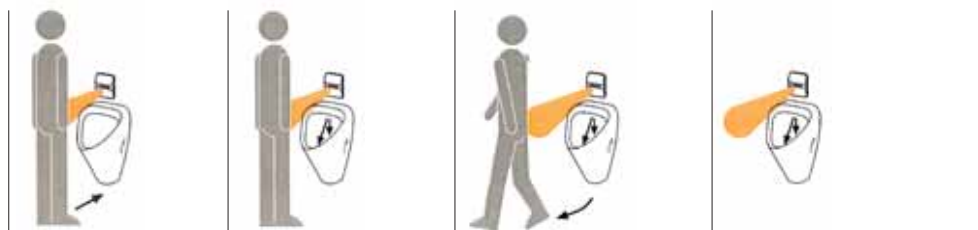


orinatoio elettronico 9V e 230V

*in wall urinal infrared control
with 9V battery and 230V*



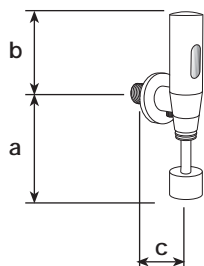
E2037 — batteria
E2039 — 230V - 50Hz



funzioni function	tempo minimo di permanenza minimum stay time	pre-flusso intelligente intelligent pre-flushing	tempo di erogazione regolabile adjustable main flushing	erogazione automatica per igienizzare il vaso hygiene flushing
mod. E2037 (9 V)	10 secondi 10 secs.		da 1 a 10 sec. from 1 to 10 secs.	dopo 24 ore di non uso after 24 hours non-use
mod. E2039 (230 V - 50 Hz)	4 secondi 4 secs.	1 sec. se non c utilizzo da pi di 5 min. 1 sec. if urinal is not used longer than 5 min.	da 1 a 10 sec. from 1 to 10 secs.	dopo 24 ore di non uso after 24 hours non-use

RUBINETTI ELETTRONICI PER ORINATOIO

INFRARED URINAL TAPS



CODICE	mm a	mm b	mm c	TESTO DI CAPITOLATO
E2030	280	130	55	<p>Orinatoio esterno a fotocellula in ottone fuso lucidato e cromato — alimentazione con normale batteria alcalina 9V per circa 100.000 utilizzazioni (2 anni) — incorporato rubinetto di regolazione e chiusura della portata con filtro inox facilmente estraibile — possibilit di chiudere l'erogazione per l'eventuale manutenzione — pressione dinamica 0.5-6 bar — dopo la permanenza di 10 sec. di fronte all'orinatoio avviene l'erogazione per allontanamento — per igienizzare il vaso dopo 24 ore di non utilizzo avviene una erogazione — quando la batteria esaurita il led inizia a lampeggiare — in dotazione tubetto di scarico Ø 14 L. 250 mm. — facile da montare anche negli impianti già esistenti</p> <p>peso kg. 1,450</p> <p><i>external infrared urinal control 9V</i></p>
E2031	280	130	55	<p>Orinatoio esterno a fotocellula in ottone fuso lucidato e cromato predisposto per l'installazione ad angolo (parete destra o sinistra) — alimentazione con normale batteria alcalina 9V per circa 100.000 utilizzazioni (2 anni) — incorporato rubinetto di regolazione e chiusura della portata con filtro inox facilmente estraibile — possibilit di chiudere l'erogazione per l'eventuale manutenzione</p> <p><i>ditto - also for angle installation</i></p>
E2037	173	217		<p>Orinatoio singolo da incasso a fotocellula — alimentazione con normale batteria alcalina 9V per circa 100.000 utilizzazioni (2 anni) — incorporato rubinetto di regolazione e chiusura della portata con filtro inox facilmente estraibile — possibilit di chiudere l'erogazione per l'eventuale manutenzione — pressione dinamica 0.5-6 bar — l'apparecchio inizia il funzionamento solo se riflette un'immagine per 10 sec. — l'erogazione avviene dopo l'utilizzo per un periodo regolabile da 1 a 10 sec. — il consumo di acqua regolabile da 0.3 a 0.7 l/sec. — per igienizzare il vaso dopo 24 ore di non utilizzo avviene automaticamente un'erogazione — quando la batteria esaurita il led inizia a lampeggiare — il funzionamento garantito da 0.5 a 6 bar — il raggio d'azione regolato a circa 50 cm. Con possibilit di regolazione da 30 a 50 cm. — piastra in ABS antiurto mm. 173x217 - 2 scatole per il montaggio:</p> <ul style="list-style-type: none"> ■ scatola n. 1 da incasso prof. 77 mm. con premontati rubinetto di chiusura, filtro inox ed elettrovalvola ■ scatola n. 2 con piastra e supporto di fissaggio con la parte elettronica — da utilizzare ad opere murarie ultimate <p><i>in wall infrared urinal control 9V</i></p>
E2039	173	217		<p>Orinatoio singolo incasso a fotocellula — alimentazione a rete 230 Volt / 50Hz - incorporato rubinetto di regolazione e chiusura della portata con filtro inox facilmente estraibile — possibilit di chiudere l'erogazione per l'eventuale manutenzione — pressione dinamica 0.5-6 bar — l'apparecchio inizia il funzionamento solo se riflette un'immagine per 4 sec. — se sono passati 5 min. dall'ultimo utilizzo un pre-flusso di 1 sec. bagna il vaso prima del ciclo normale — l'erogazione avviene dopo l'utilizzo per un periodo regolabile da 1 a 10 sec. — per igienizzare il vaso dopo 24 ore di non utilizzo avviene automaticamente un'erogazione — il raggio di azione regolato circa 50 cm. Con possibilit di regolazione da 30 a 70 cm. Piastra in ABS antiurto mm. 173x217</p> <p>2 scatole per il montaggio:</p> <ul style="list-style-type: none"> ■ scatola n. 1 da incasso prof. 77 mm. con premontati rubinetto di chiusura, filtro inox ed elettrovalvola ■ scatola n. 2 con piastra e supporto di fissaggio con la parte elettronica — da utilizzare ad opere murarie ultimate <p><i>ditto - 230V</i></p>

